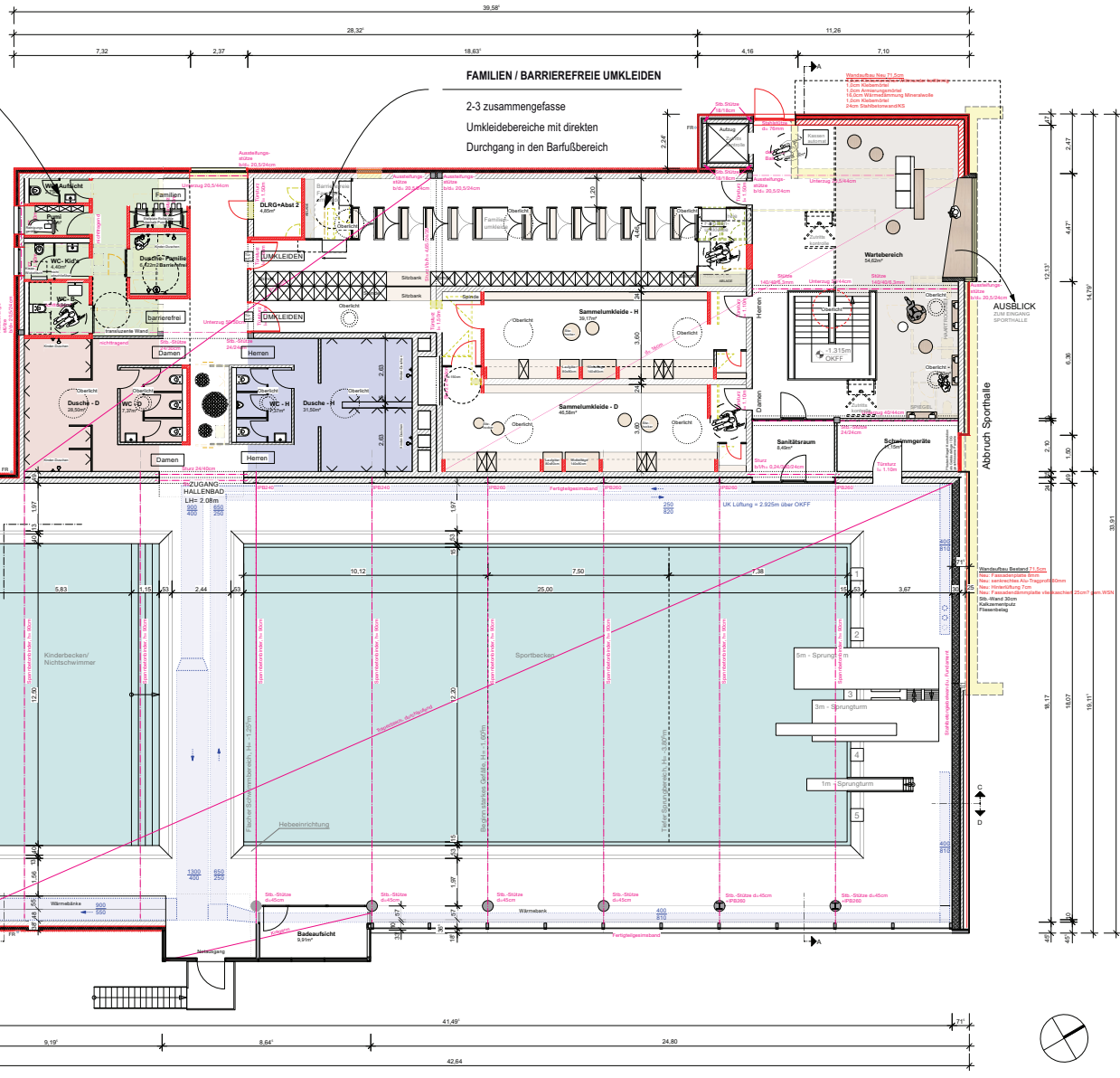


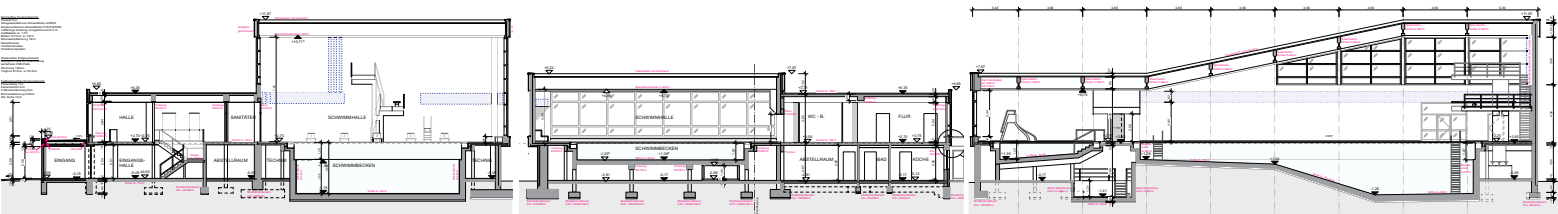


PERSONAL-WC

Erdgeschossnutzung um Personaleingang
zusätzliches WC im
OG für Badeaufsicht



**Obergeschoss,
M. 1.100**



Schnitt A M. 1.200

Schnitt B M. 1.200

Schnitt C M. 1.200



UMKLEIDEN

einseitig tiefe Ablagebänke mit seitlich tiefen Fächern für Sporttaschen, wahlweise abschließbaren Fächern
Mittige Position Wickelablage

Vorteil:
Sporttaschen finden besser platz,
Kleidung/Schuhe kann in reduzierter form in Sammelumkleide verbleiben