

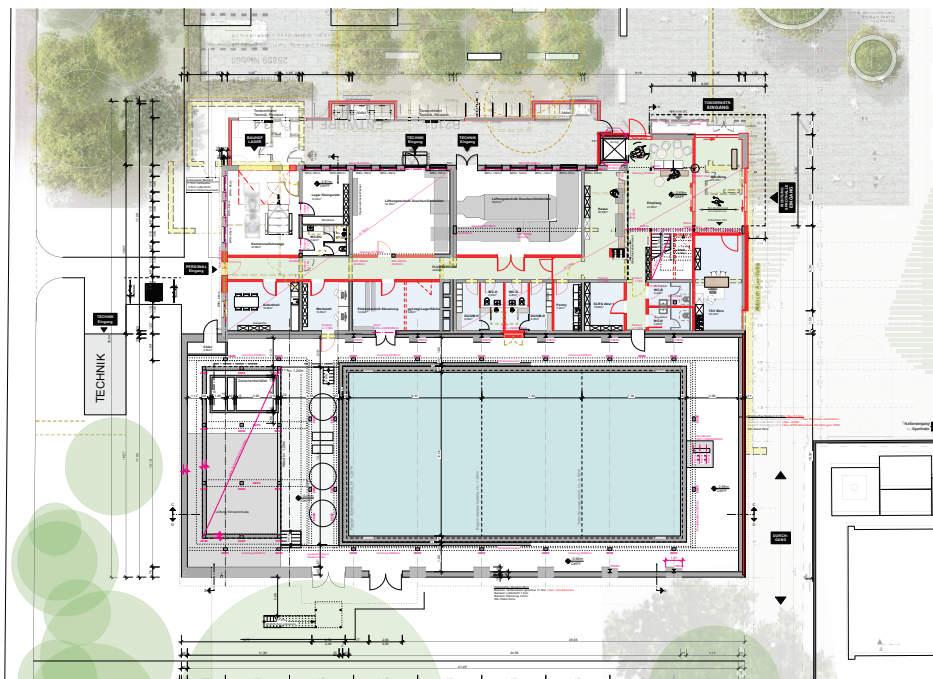


HALLENBAD NIEBÜLL

Dach- und Fassadensanierung Hallenbau Niebüll

Erweiterung, Sanierung und Umbau des Hallebads | Stadt Niebüll

Böhmerstraße



Erdgeschoss, M. 1:200

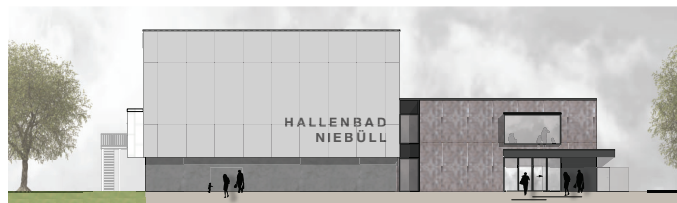
Projektbeschreibung

Den Auftakt bilden sowohl der Neubau der Südtondernhalle und der damit verbundene Abbruch der angrenzenden alten Sporthalle, als auch das sanierungsbedürftige Schwimmhallendach mit seiner Fassade und der bestehenden Schwimmbadtechnik.

Die Neuausrichtung der Südtondernhalle mit Ihrem Haupteingang zum Marktplatz bildet eine weitere Sicht- und Erschließungssachse für das Niebüller Hallenbad.

Der neue Fußweg vom angrenzenden Marktplatz mit seinen öffentlichen Parkplätzen und dem Wohnmobilstellplatz bietet den Besucher:innen in Richtung Tonderstraße den direkten Zugang zum neu gestalteten Eingangsbereich des Hallenbades, der sich sowohl zum Eingang der Südtondernhalle als auch zur Tonderstraße hin öffnet. Die Fassadengestaltung der hervortretenden Erweiterung wirkt als Verbindungselement zwischen den beiden Sportstätten, die mit gezielten Öffnungen in der Fassade spannende Einblicke auf die neue Umgebung bietet und so Synergieeffekte für eine zukunftsorientierte Sportstätte bewusst stärken soll.

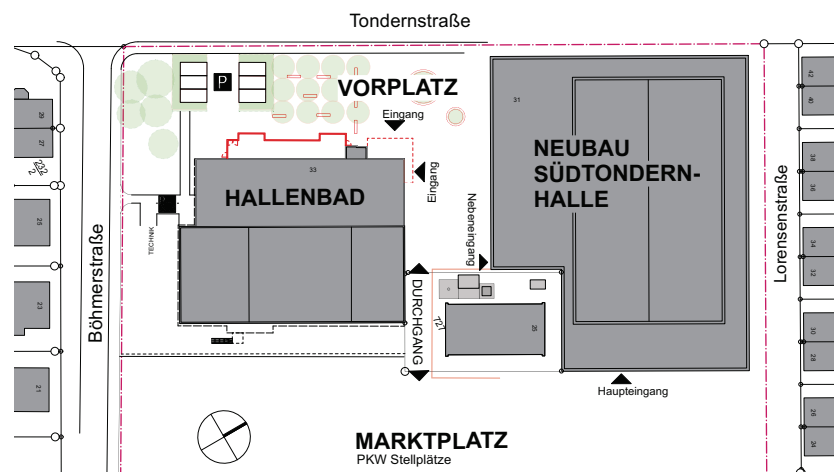
Der Vorplatz erhält somit eine wichtige Funktion im Zusammenspiel der beiden Nutzungen und soll zukünftig keine PKW Parkplätze mehr aufnehmen, sondern vielmehr eine neue Aufenthaltsqualität vermitteln und zugleich eine Beruhigung für die Anwohner der Tonderstraße bieten.



Ansicht Nord-Ost, M. 1:200



Ansicht Süd-West, M. 1:200



Lageplan, M. 1:500



Ansicht Nord-West, M. 1:200